



県立高校の志願先・志望先変更について

9年生の三者面談も終わり、県立高校を受検する生徒の志願先が決まりました。2月6日（木）～2月10日（月）の間が出願期間となります。玉里学園ではすべての県立高校に郵送での出願を行います。2月12日（水）頃に新聞などで県立高校の志願状況・志願倍率が発表されます。

県立高校の受検は、希望すれば1度だけ受検する高校や学科を変えることができます。高校を変えることを「志願先変更」、学科を変えることを「志望先変更」といいます。

今回は、「志願先変更」「志望先変更」について説明します。

【志望先・志願先変更について】

令和7年2月	
1	土
2	日
3	月
4	火
5	水
6	木
7	金
8	土
9	日
10	月
11	火
12	水
13	木
14	金
15	土
16	日
17	月
18	火
19	水
20	木
21	金
22	土
23	日
24	月
25	火
26	水
27	木
28	金

↑ 郵送出願は、簡易書留で郵送出願受付期間必着 ↓

↑ 一般入学出願期間 ※ ↓

↓ 正午まで

(建国記念の日)

Web出願 受検票等の交付最終日

↑ 志願先の変更 ※ 転勤子女特例受付 ↓

志願先・志望先変更を希望する場合は、この期間の放課後に三者面談を行い、書類作成をする。
※希望する場合は、担任まで連絡してください。

志願先・志望先変更の手続きは、保護者が行う。

【県立高校受検について】

○1月29日（水）までに以下の物を担任に提出してください。（期日厳守）

- ・入学願書（12桁の整理番号が記載されているもの）
- ・調査書発行依頼書

○玉里学園から出願が完了すると、志願した高校から登録したメールアドレスに「受検票の準備ができました。」というメールが届きます。メールの指示に従って受検票の印刷をしてください。
※志願者情報入力の際のメールに記載された「整理番号」「パスワード」が必要になります。

<手続きの手順>

〇以下のことを**保護者**の方に17日(月)9:00~16:00で行っていただきます。

★志願先変更 (受検する高校を変える場合)

- ① 8:00に玉里学園に来て、「志願変更届」「新入学願書」「新調査書(厳封)」を受け取る。
- ② 出願してある高校に行き、「志願変更届」を提出し、「志願取消証明書」を受け取る。
- ③ 新たに出願する高校に行き、「志願取消証明書」「新入学願書」「新調査書(厳封)」を提出し、「新しい学力検査受検票」「入学志願者書類受領証」を受け取る。
※特色選抜の「志願理由書」「自己申告書」なども新たに作成して提出する。
- ⑤ 玉里学園に戻り、「新しい学力検査受検票」「入学志願者書類受領証」を9学年の先生に渡す。

★志望先変更 (受検する学科を変える場合)

- ① 8:00に玉里学園に来て、「志望変更届」「新しい入学願書」を受け取る。
- ② 出願してある高校に行き、「志望変更届」「新しい入学願書」を提出し、「新しい学力検査受検票」「入学志願者書類受領証」「志望変更届受領証」を受け取る。
※特色選抜の「志願理由書」「自己申告書」なども新たに作成して提出する。
- ③ 玉里学園に戻り、「新しい学力検査受検票」「入学志願者書類受領証」「志望変更届受領証」を9学年の先生に渡す。

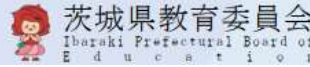
志願先変更手順の概略図

区分	旧志願先 高等学校長	関係書類	中学校長	関係書類	新志願先 高等学校長
他校への出願 一般		①志願変更届(18) ①志願取消証明書(19)		(定時→全日へ変更する場合は新入学願書に1,250円分の茨城県収入証紙を貼る。) ①入学願書<志変用>(17-1) ②新調査書(9-1) ③志願取消証明書(19) ※ 特色選抜に出願する場合は、志願理由書等(3-1や3-2、3-3)も提出 ①受検票<志変用>(17-2) ②入学志願者書類受領証(事務処理要領に掲載)	
同一の学校内変更 ※第2志望のみの変更も含む。 一般 全日→全日 全日→定時 定時→定時		①志望変更届(20) ②入学願書<志変用>(17-1) ※ 特色選抜に出願する場合は、志願理由書等(3-1や3-2、3-3)も提出 ①受検票<志変用>(17-2) ②入学志願者書類受領証(事務処理要領に掲載) ③志望変更届受理証(21)			
一般 定時→全日		(新入学願書に1,250円分の茨城県収入証紙を貼る。) ①志望変更届(20) ②入学願書<志変用>(17-1) ※ 特色選抜に出願する場合は、志願理由書等(3-1や3-2、3-3)も提出 ①受検票<志変用>(17-2) ②入学志願者書類受領証(事務処理要領に掲載) ③志望変更届受理証(21)			

志願先変更期間：令和7年2月17日(月)、2月18日(火)

【令和7年度茨城県立高校入学者選抜日程】

一般入学	合格者の発表	第2次募集
学力検査 2月27日(木)	3月12日(水)	第2次検査 3月17日(月)
特色選抜面接等 2月28日(金)	※第2次募集を行う学校などは 3月12日(水)に県教育委員会 HPで発表	合格者の発表 3月19日(水)
・共通選抜(全校で実施)		一般入学で募集定員に満たない 学校(学科)で実施
・特色選抜(学校の出願要件を確認)		
●志願先変更 2月17日(月)・18日(火)9:00~16:00		
●第2次募集出願期間 3月13日(木)・14日(金)9:00~16:00		



県立高等学校入学者選抜方法について

共通選抜 ○学力検査と調査書等を用い、A群・B群の2段階で合格者を決定します。

学力検査(5教科)

国語、社会、数学、理科、英語の5教科の得点を合計します。
※定時制課程には、学力検査を国語、数学、英語の3教科で実施する学校があります。

調査書

各教科の学習の記録、特別活動の記録、部活動・特技の記録などを評価します。

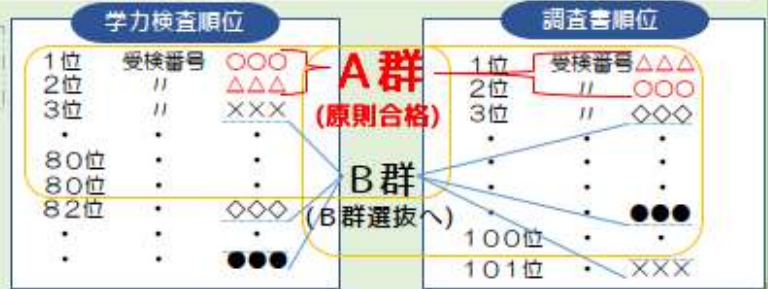
A群選抜

学力検査と調査書等を使ってA群(原則合格)を決定

学力検査の得点合計の順位が「募集定員から特例入学者選抜枠及び特色選抜枠の合格者数を引いた数」の30%以内、かつ、調査書の評定合計(3年間の)の順位が、「募集定員から特例入学者選抜枠及び特色選抜枠の合格者数を引いた数」以内にある者をA群(原則合格)とし、残りをB群とします。

例 募集定員から特例入学者選抜枠及び特色選抜枠の合格者数を引いた数が100人の場合

学力検査順位が30位以内で、かつ、調査書順位が100位以内の者が70人いたとします。この70人がA群(原則合格)となり、それ以外の受検者がB群となります。



B群選抜

残りの人員は、B群の中から、学力検査重視、調査書重視の2つの方法で合格者を決定

学力検査重視の選抜と調査書重視の選抜で合格する人数の比率を、各高校が20:80から80:20の間で決定します。

例 募集定員100人からA群選抜で合格した70人を除いた残りの30人については、例えば、60:40とした高校の場合

学力検査重視で18人、調査書重視で12人が合格となります。(60:40【18人:12人】)

特色選抜

○文化・芸術及び体育、奉仕活動及び生徒会活動のいずれかの分野において優れた資質・実績を有する者を対象とする選抜です。

●応募資格

具体的な出願要件は各高校のホームページ等で公表します。出願要件を満たしていれば、だれでも出願できます。

出願要件例

野球(男)、卓球(女)、バレーボール、吹奏楽、生徒会、奉仕活動のうち、いずれかの活動において、中学校の部活動、又は地域のクラブチームに所属し、3年間積極的に取り組んだ者
中学校時代に、科学に関連する探究活動に取り組んだ経験を有し、本校入学後も積極的に探究活動に挑戦する意志のある者

●選抜資料

「調査書の内容」、「学力検査の結果」、「面接又はプレゼンテーションの結果」の他、高校により実施する「作文」、「実技検査」などの選抜資料を用います。

●選抜方法

選抜資料を総合して合格者を決定します。学力検査は500点(IT未来 IT(A)・IT(B)及びつくばサイエンス(科学技術)は700点(理科200点、数学200点))、それ以外の選抜資料の配点は各学校が定め、総合得点の合計は1,200点を超えないものとしています。

例

学力検査(500点)、調査書(300点)、面接(200点)、実技検査(200点)、
合計1,200点